



# ADAS - Assistenza alla guida del Conducente

*Advanced Driver Assistance System*

Sistema avanzato di assistenza alla guida  
**Pericolo Collisione, Fuori Carreggiata**



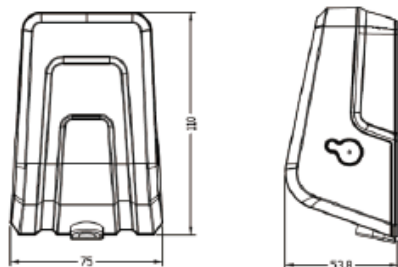
**PT-C10 Smart Eye**  
telecamera intelligente

- ✓ Risoluzione 1080 pixel
- ✓ Lenti 8mm
- ✓ Dimensioni 110x75x54mm
- ✓ Funzioni: algoritmi di rilevazione distanza veicoli, rilevazione segnaletica orizzontale carreggiata

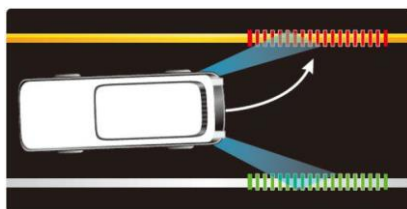


Rilevatore "intelligente", facile da installare su ogni veicolo, riduce possibili danni al veicolo, **augmenta la sicurezza** del conducente, dei passeggeri, di terzi.

Il rilevatore si applica facilmente al parabrezza



**Allarme pericolo collisione in marcia**  
FCW Front Collision Warning



**Allarme veicolo fuori carreggiata**  
LDW Lane Departure Warning



# DSA - Sistema di Allarme Stato del Conducente

*Driver Status Alarm*

Rilevazione e segnalazione **Sonno, Stanchezza, Distrazione**

Sistema intelligente di rilevazione e allarme elementi di distrazione del conducente causa di molti incidenti:

- ✓ Rilevatore di stanchezza alla guida (sonno, chiusura occhi)
- ✓ Rilevazione dell'affaticamento del guidatore
- ✓ Distrazione dello sguardo dalla strada
- ✓ Uso telefono durante guida
- ✓ Fumare durante guida



**PT-Beeper**  
*Segnalazione Allarmi su minidisplay 1,4"*

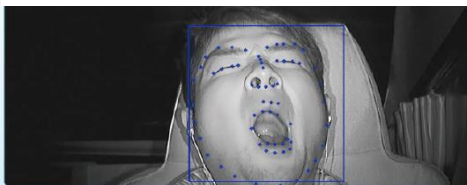
## PT-DSA Smart Eye

telecamera intelligente per rilevazione stato conducente

- ✓ Risoluzione 720 pixel
- ✓ Lenti 6mm/8mm
- ✓ Dimensioni 105x90x58mm
- ✓ Funzioni: algoritmi di rilevazione facciale sullo stato del conducente (occhi, telefono, sigaretta, distrazione)



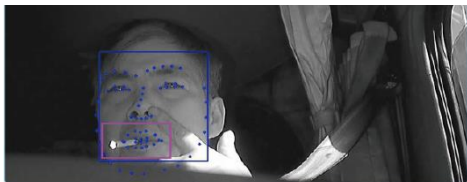
**Sonno/Stanchezza/Fatica**



**Distrazione**



**Fumo**



**Uso Cellulare**

